

UR5048

聚氨酯树脂

产品介绍

UR5048 是一种透明琥珀色，柔软的封装树脂。由于固化后的树脂具有可去除性，很容易从破损或有缺陷的元件上除掉。在大多数情况下，由于树脂透明，可以不需要拆掉整个元件就能锁定缺陷处，从而实现局部维修。

特点

- 在 -60°C 时仍具有极好的低温弹性
- 低粘度
- 低包埋应力
- 极好的电气性能
- 适合于保护敏感元器件免受机械和热冲击
- 固化过程受潮湿影响小
- 极低的吸水性

| | | |
|-----|---------|----|
| 认证: | RoHS 指令 | 通过 |
| | UL 认证 | 无 |

典型性能:

| | | |
|-------|------|-----|
| 液态性能: | 基本原料 | 聚氨酯 |
|-------|------|-----|

版权所有：Electrolube 2013

给出的所有信息都是真实的，但不作担保。所列性能只作指南，不应作为规范。

Electrolube 不能保证与用户的施工条件有关的产品性能，为得到最好的性能，用户亦需尽力提供合适的施工条件。

北京市顺义区南彩镇彩园工业区
彩达三街1号茂华工场2号楼
T:8610-89475123
F:8610-89475077
BS EN ISO 9001:2008
Certificate No. FM 32082

| | |
|---------------------------------------|------------------------|
| A 组分密度 – 树脂(g/ml) | 0.93 |
| B 组分密度 – 固化剂(g/ml) | 1.24 |
| A 组分粘度(mPa @ 23°C) | 1200 |
| B 组分粘度(mPa @ 23°C) | 60 |
| 混合比例 (重量比) | 14.05:1 |
| 混合比例 (体积比) | 18.58:1 |
| 可操作时间(20°C) | 20 分钟 |
| 凝胶时间(23°C) | 40 分钟 |
| 固化时间(23 °C) | 24 小时 |
| 固化时间(60 °C) | 4 小时 |
| A 组分颜色 – 树脂 | 透明 |
| B 组分颜色 – 固化剂 | 琥珀色 |
| 储存条件 | 干燥环境: 15°C 以上, 35°C 以下 |
| 储存期限 | 12 个月 |
| 放热曲线 | |
| (在一个直径 49.4mm 的圆筒中测量 100 毫升样品 @ 23°C) | < 35°C |
| 收缩率(@ 23°C) | < 1% |
| 固化体系: | |
| 导热系数(W/mK) | 0.20 |
| 固化后密度 (g/ml) | 0.95 |
| 混合体系粘度 (mPa 23°C) | 980 |
| 使用温度范围 (°C) | -60 至 +100 |
| 最大温度范围 (短时间 °C / 分钟) | +100 |
| 绝缘强度 (kV/mm) | 18 |
| 体积电阻率 (ohm-cm) | 10 ¹⁴ |
| 肖氏硬度 | A12 |
| 颜色 (混合体系) | 透明 |
| 阻燃性 | 否 |

| | |
|-----------------------------|--------------|
| 正切角损耗 @ 50 Hz | 0.02 |
| 介电常数 @ 50 Hz | 3.50 |
| 相比漏电起痕指数 | 未测量 |
| 吸水性 (9.7mm 厚圆片, 51mm 直径) | < 0.5% / <1% |
| 10 天 @ 20°C / 1 小时 @ 100°C | |
| 撕裂延伸率 | 未测量 |

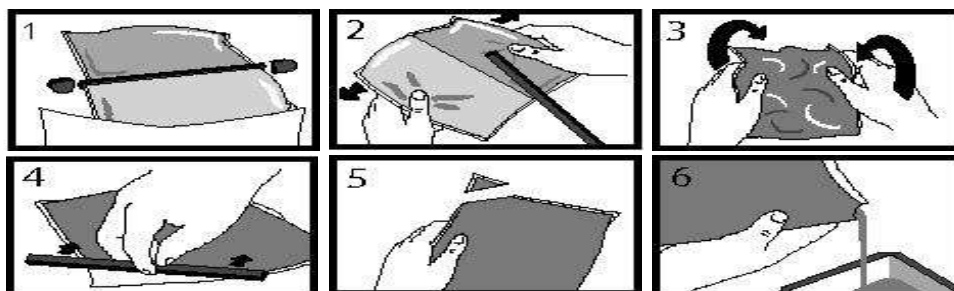
*可操作时间和凝胶时间会因为长时间储存稍微延长。以上时间是针对新鲜物料 – 储存 6 个月后，可操作时间一般是 35 分钟，凝胶时间是 80 分钟。

混合步骤

树脂袋

切记只有开封立即使用，否则不要去除铝外包装袋。开封时，要特别小心地切割铝包装袋，不要破坏内部的包装。

对于树脂袋包装，首先去除分隔条，然后揉动袋内的树脂和固化剂，使之充分混合。要去除分隔条，先拿掉两端的封帽，然后抓住树脂袋两端，轻拉，使分隔条脱离。分隔条可作为专用工具，赶压出树脂袋角未混合的物料。混合正常需要 2 - 4 分钟，实际操作时间取决于工人的熟练程度和树脂袋的尺寸。树脂和固化剂在装袋之前已经经过抽真空，所以混合后的体系可以立即使用。袋角可以切除，从而把树脂袋当作一个简单的分配器。



桶装

版权所有：Electrolube 2013

给出的所有信息都是真实的，但不作担保。所列性能只作指南，不应作为规范。

Electrolube 不能保证与用户的施工条件有关的产品性能，为得到最好的性能，用户亦需尽力提供合适的施工条件。

北京市顺义区南彩镇彩园工业区
彩达三街1号茂华工场2号楼
T:8610-89475123
F:8610-89475077
BS EN ISO 9001:2008
Certificate No. FM 32082

当混合时，必须注意不要导入过多的空气。建议使用自动混合设备，它不仅可按正确比例精确混合树脂和固化剂，而且不会导入空气。如果不使用，A组分(树脂)和B组分(固化剂)的容器必须在任何时候都保证处于密封状态，以防止吸入潮气。桶装物料在使用前必须充分混合，不充分的混合会导致树脂性能不稳定或不完全固化。

附加信息

固化进度表

不要短时间内固化大体积树脂。让它们在室温下凝胶，如果需要可以在高温下预固化(参考液态性能的具体指标)。小体积(250ml)可以短时间内加热固化。

清洗

在树脂固化前，很容易去除设备和容器上的物料。Electrolube的OP9004是一种不燃的专用树脂清洗剂。固化后的树脂则需要使用我们的OP9003树脂剥离剂浸湿，缓慢软化。

储存

如果在非常冷的环境中储存，固化剂会结晶。这种情况只需要缓慢加热容器至40°C即可使结晶融化。

健康&安全

在使用前必须了解健康&安全数据表内容。这些都可以从www.electrolube.cn下载。